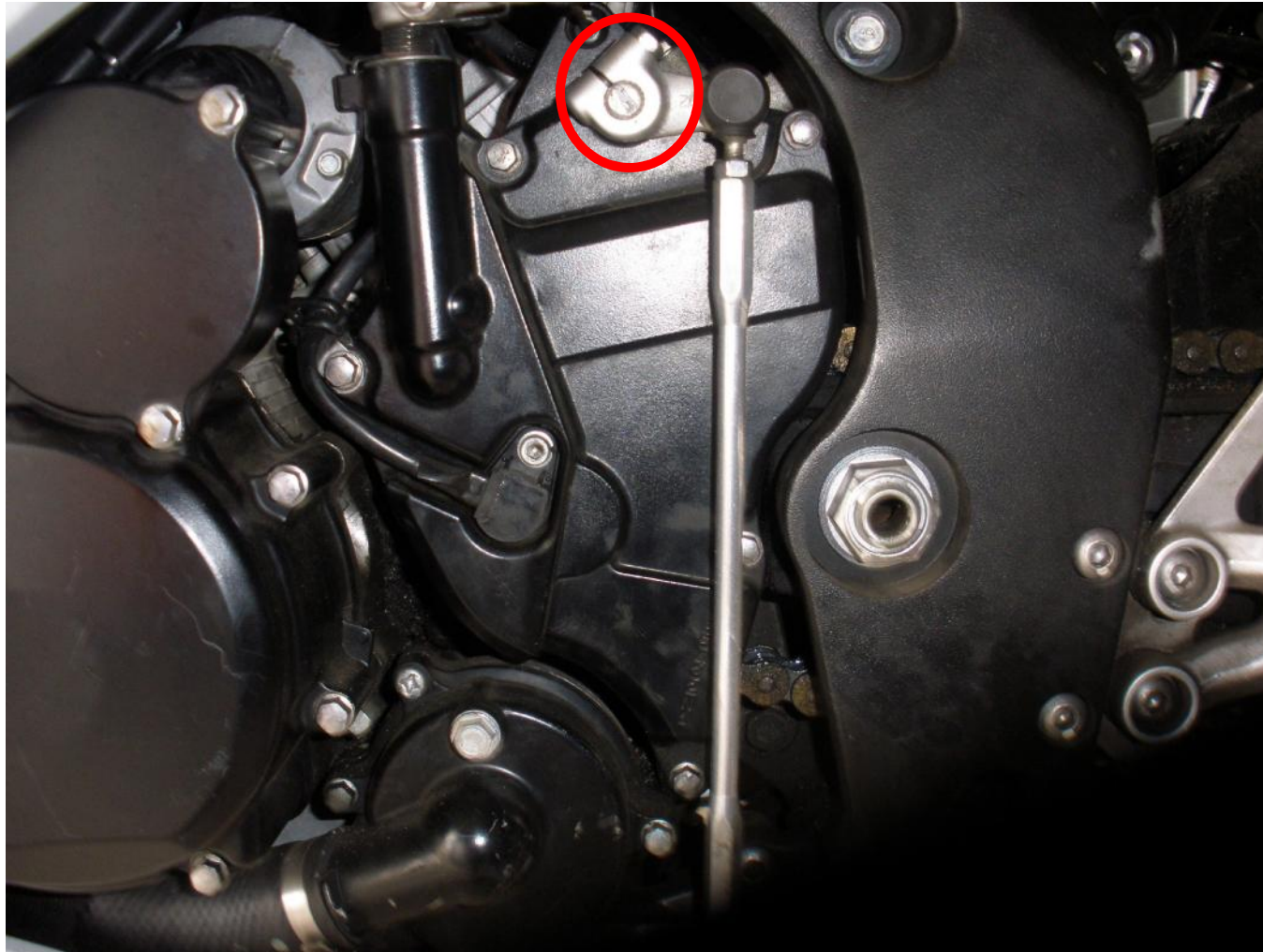
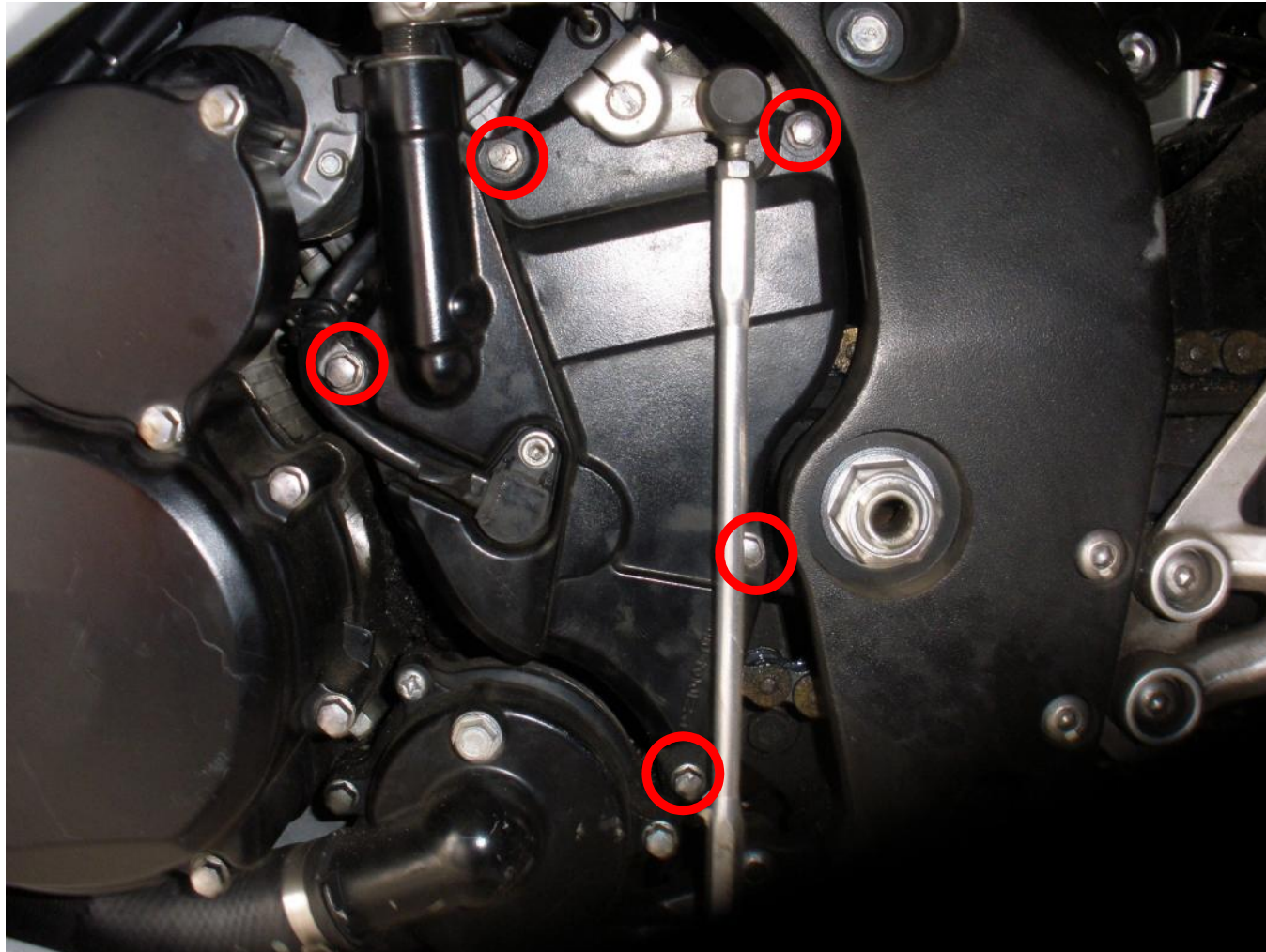


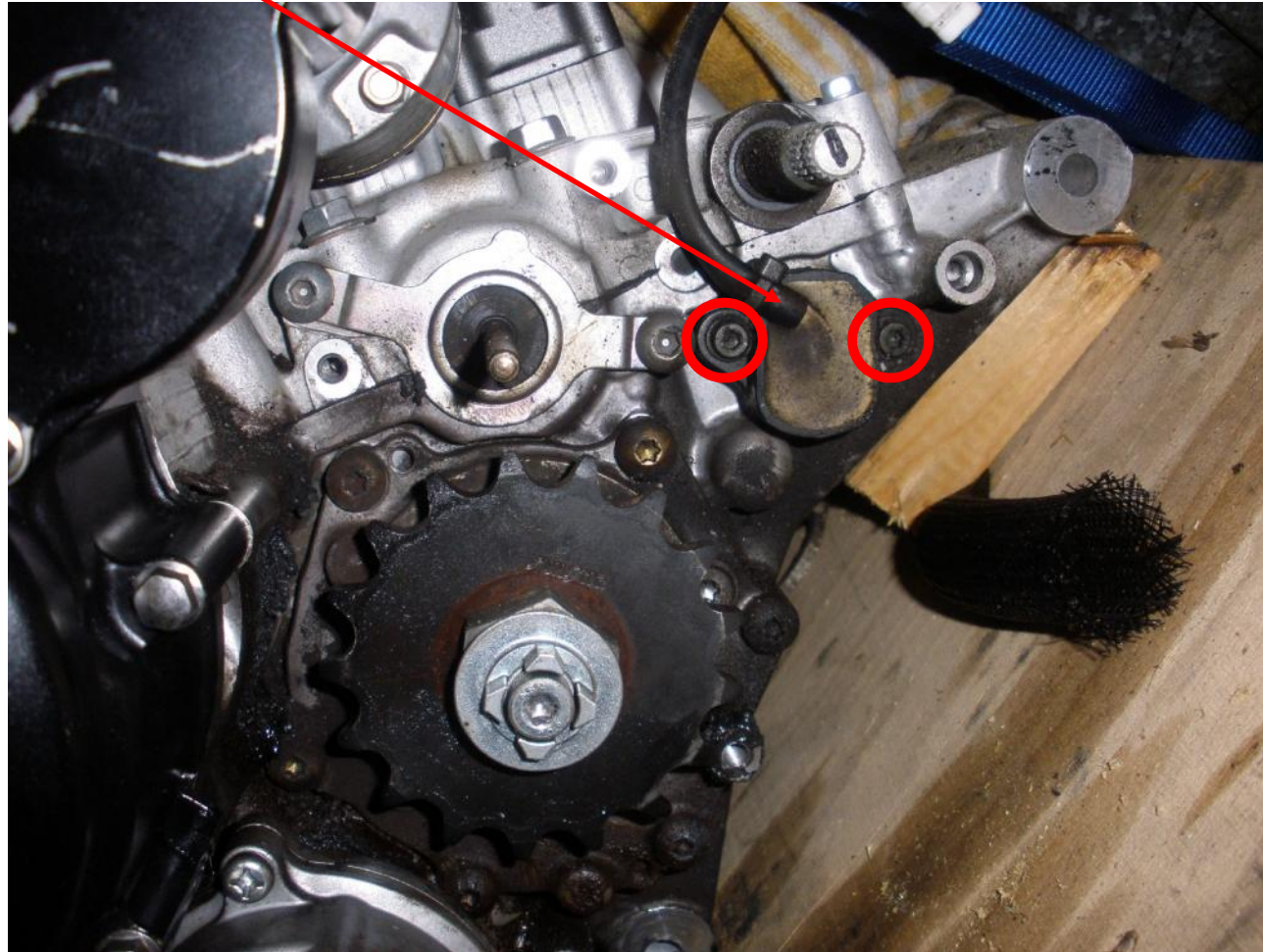
Als erstes die Umlenkung für die Schaltung demontieren, vorher ggf. noch die Position markieren um den späteren Zusammenbau zu erleichtern.



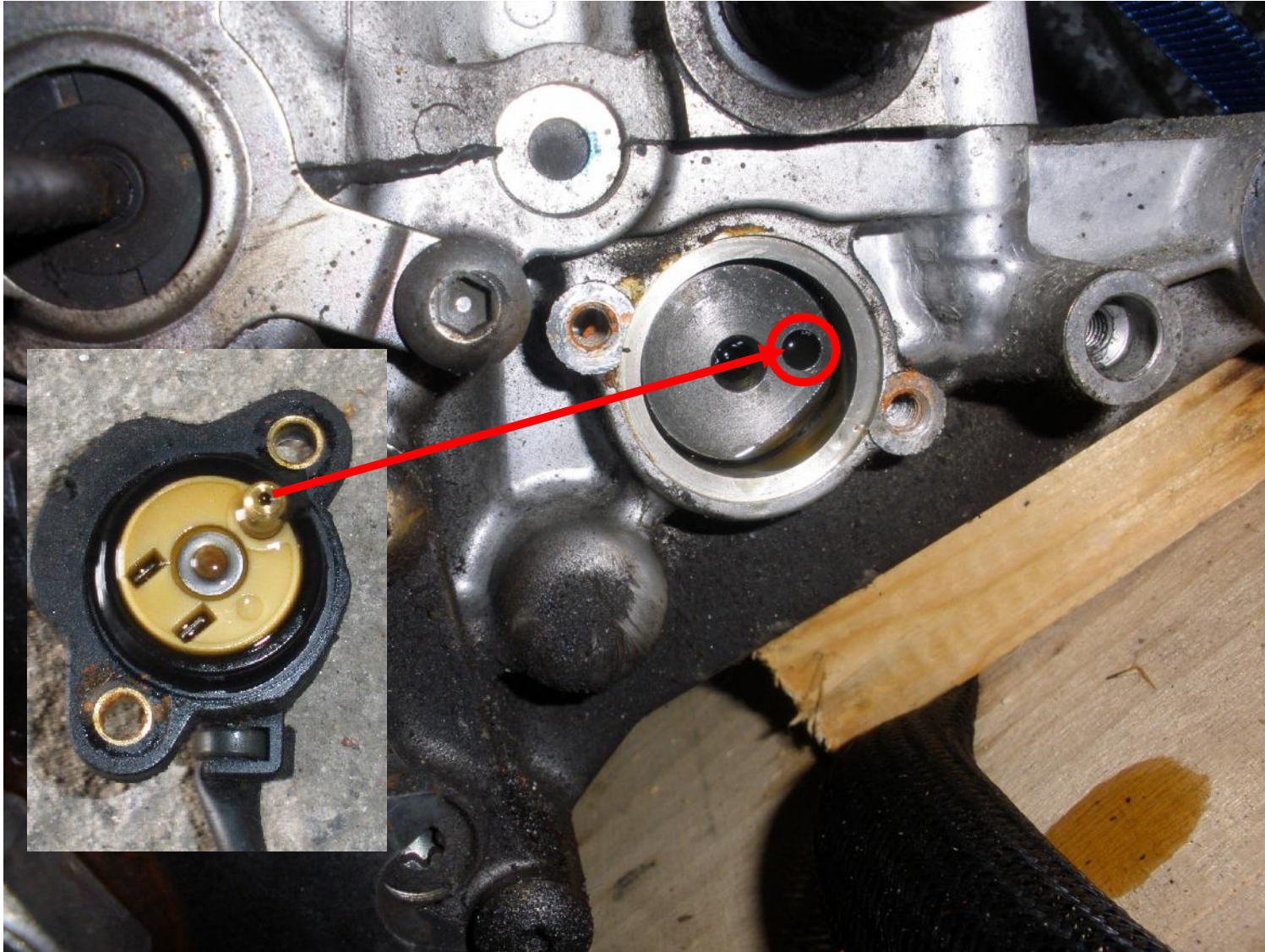
Als Nächstes die 5 Schrauben der Ritzelabdeckung
herausschrauben, und den Deckel abziehen und zur Seite
schwenken.



Die nächsten Schritte habe ich an einem ausgebauten Motor dokumentiert, ist aber kein Unterschied zum eingebauten Motor. Hier sitzt der Gangsensor, für die erstmalige Demontage empfehle ich die Stecker zu dekontaktieren (ggf. muss man den Tank anheben um leichter ran zu kommen), nach der Modifizierung geht es auch so. Die beiden Schrauben vom Sensor herausdrehen und den Sensor abziehen. **Achtung:** Es kann etwas Öl austreten und der O-Ring kann runterfallen.



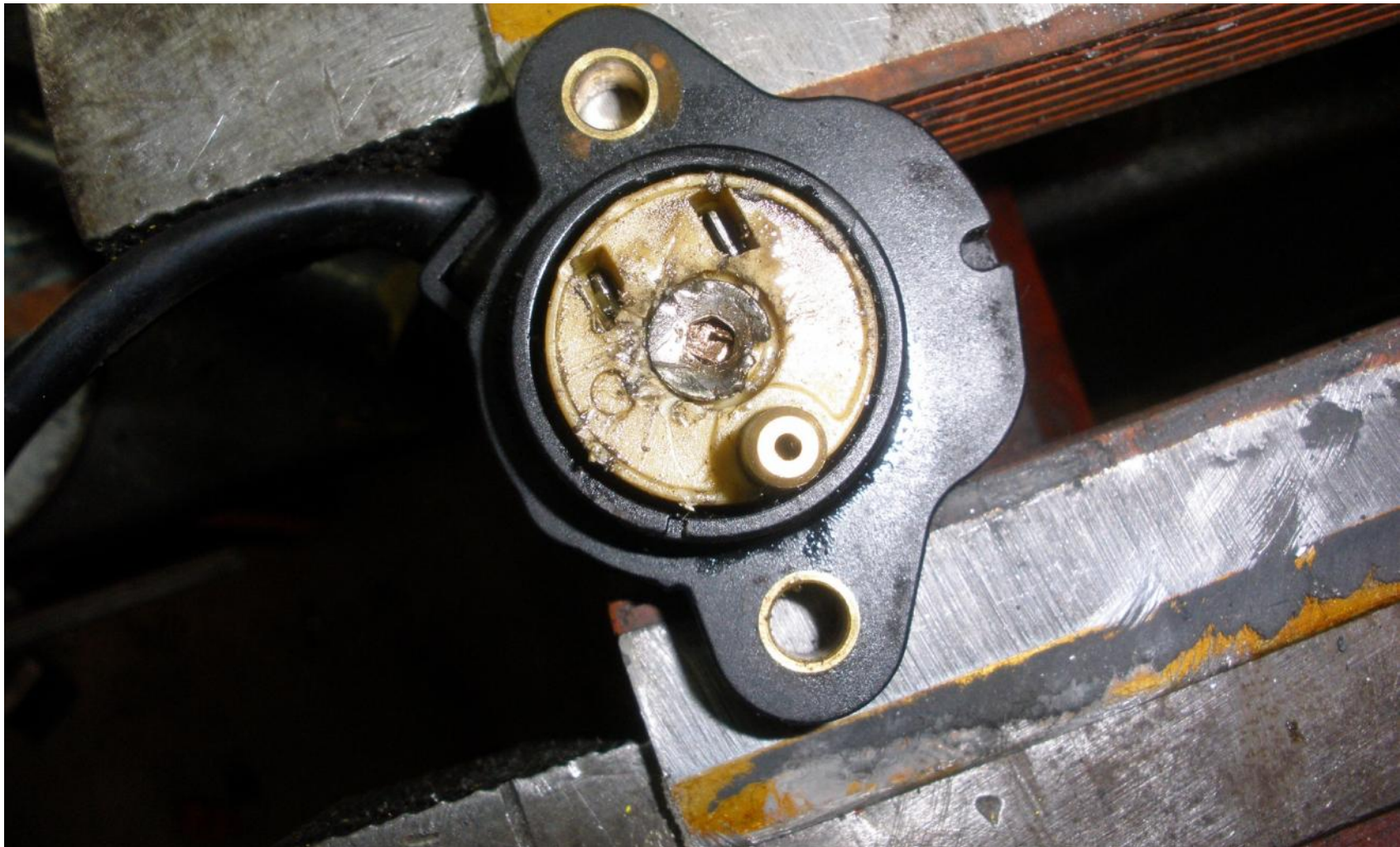
Der Gangsensor ist abgezogen, der Kreis markiert die Stelle wo der Sensor in die Walze greift.



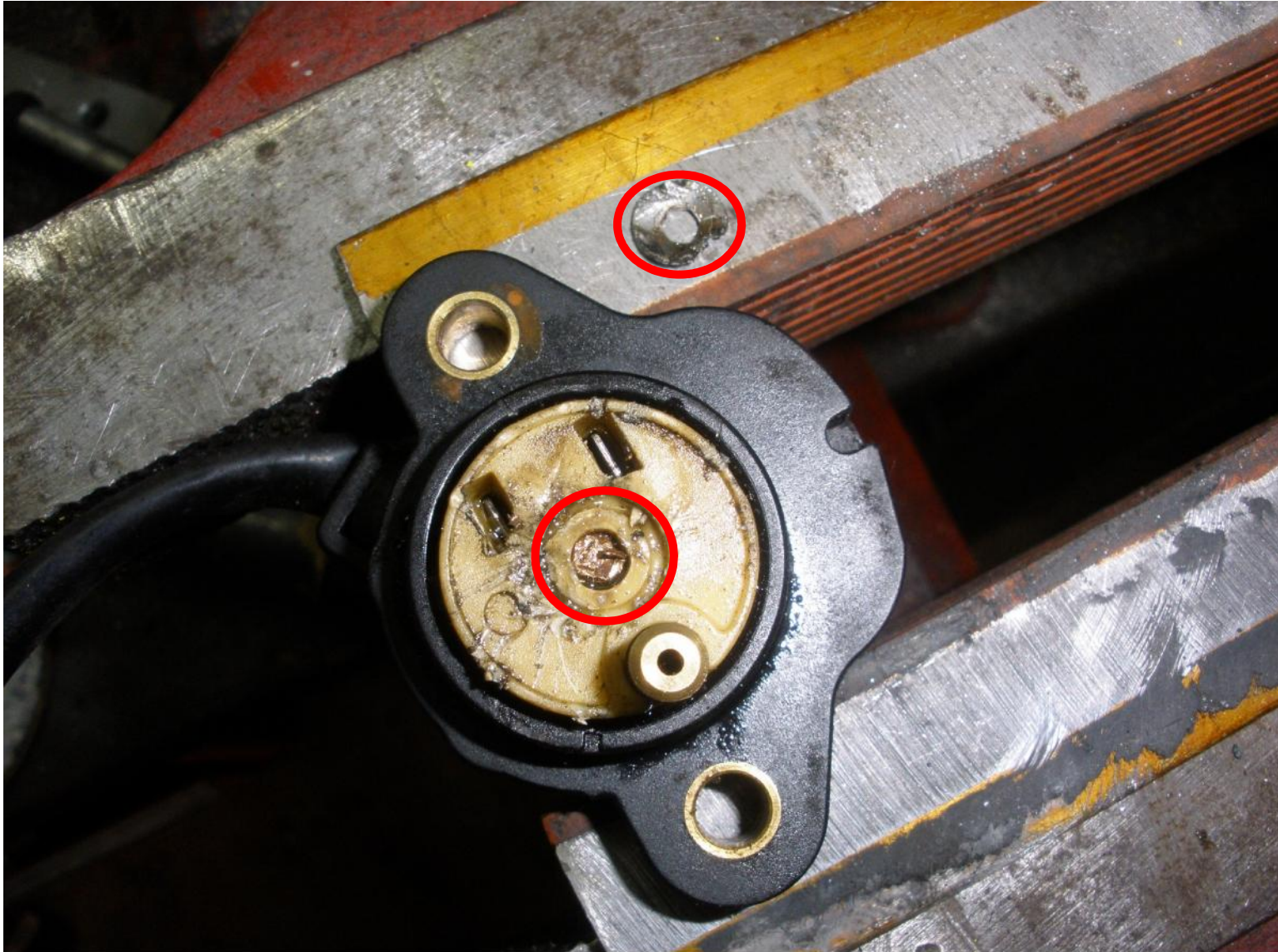
Diese Unterlegscheibe müssen wir jetzt entfernen, dazu habe ich mit einer Schlüsselfeile die mittlere Achse etwas im Durchmesser abgefeilt.
Mit einem Schraubendreher nun vorsichtig die Unterlegscheibe abhebeln.



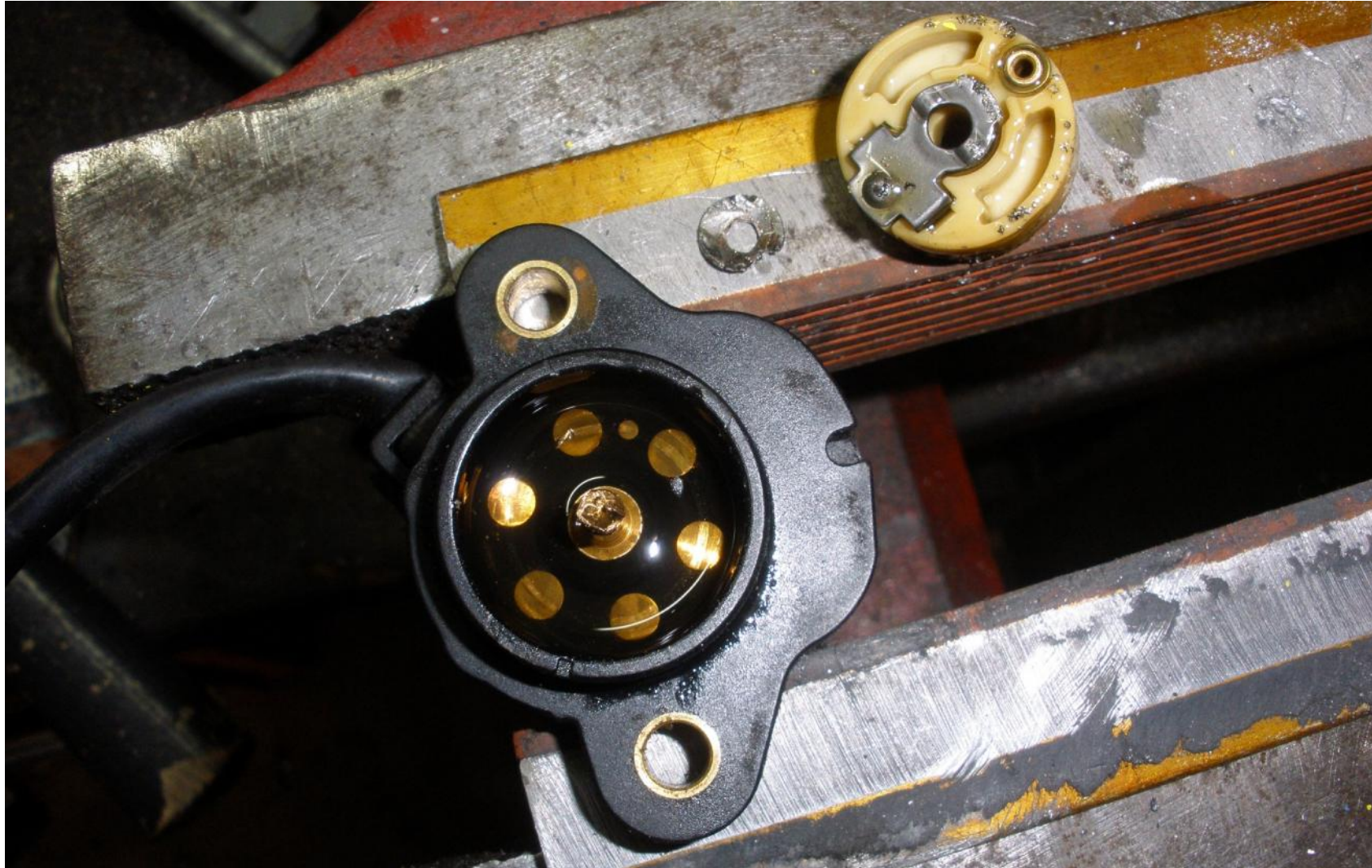
Diese Unterlegscheibe müssen wir jetzt entfernen, dazu habe ich mit einer Schlüsselfeile die mittlere Achse etwas im Durchmesser abgefeilt.
Mit einem Schraubendreher nun vorsichtig die Unterlegscheibe abhebeln.



Sensor mit demontierter Unterlegscheibe.



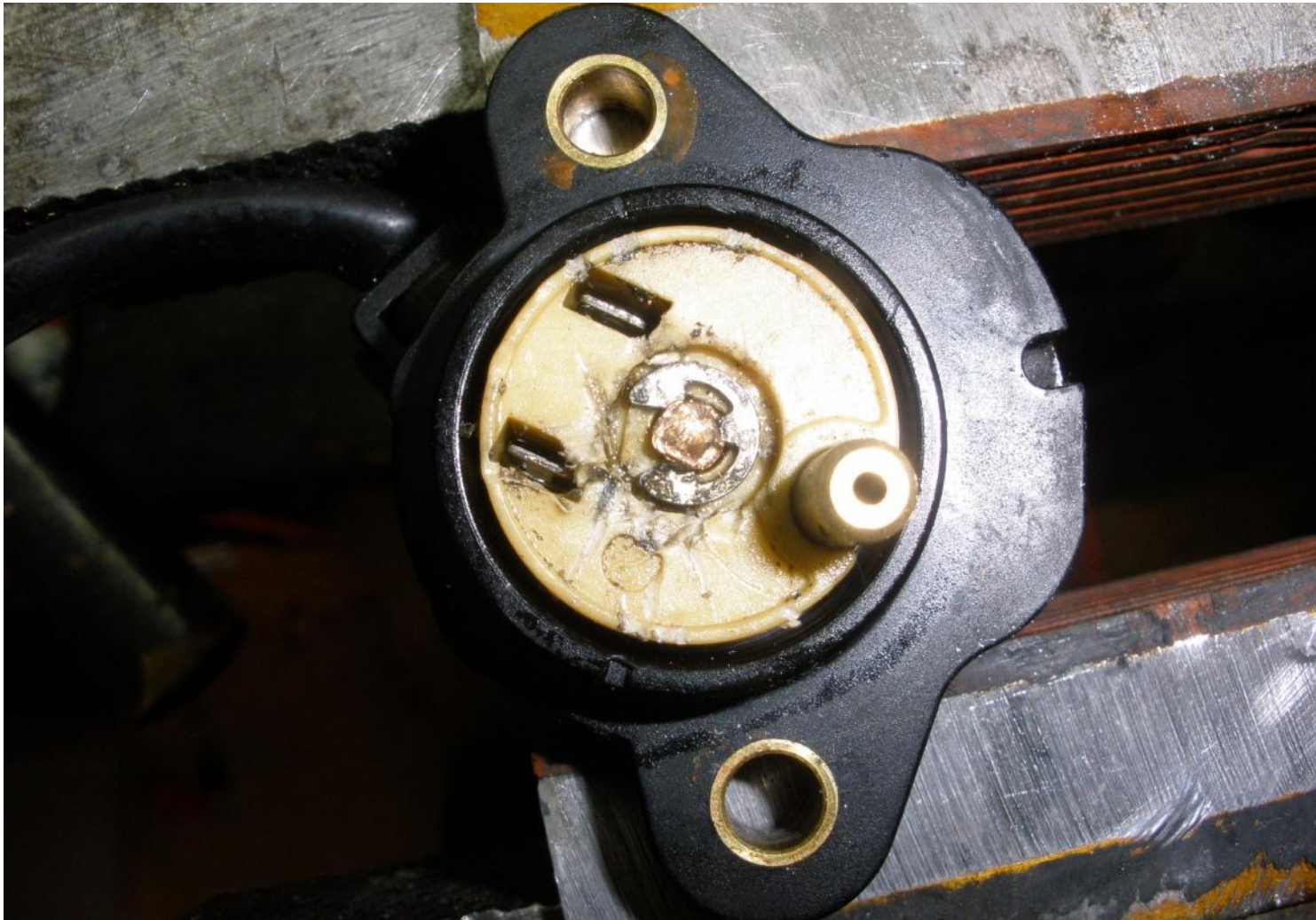
Wenn die Unterlegscheibe entfernt ist kann man das Innenteil entnehmen und die Kontakte für Neutral sowie Gang 1-6 sehen (der kleine ist unser Sorgenkontakt).



Auf dem linken Bild sieht man die Kontakte noch mit den Ölablagerungen (hier noch nicht so schlimm), auf dem rechten sind sie gereinigt und Poliert. Für die Reinigung nehme ich Bremsenreiniger, zum Polieren eine Metallpolitur z.B. Alubelgum.



Nach dem Reinigen setzt man den Sensor wieder zusammen und sichert ihn mit einem Seegerring. Ich habe mich aufgrund der größeren Auflagefläche für einen 4mm Seegerring entschieden, dieser muss dann aber noch etwas zusammengebogen werden.



Vor der Montage noch den O-Ring auf den Sensor scheiben und ihn etwas einölen.
Nun kann in umgekehrter Reihenfolge wieder alles zusammengebaut werden, für alles zusammen benötigt man ca. 40 Minuten.
Dadurch das das Innenteil mit einem Seegerring gesichert wurde, müssen beim nächsten Reinigen nicht mehr alle Schritte durchgeführt werden, da kommt man mit der Hälfte der Zeit hin. Viel Erfolg beim nachmachen.

